

# VITALBA

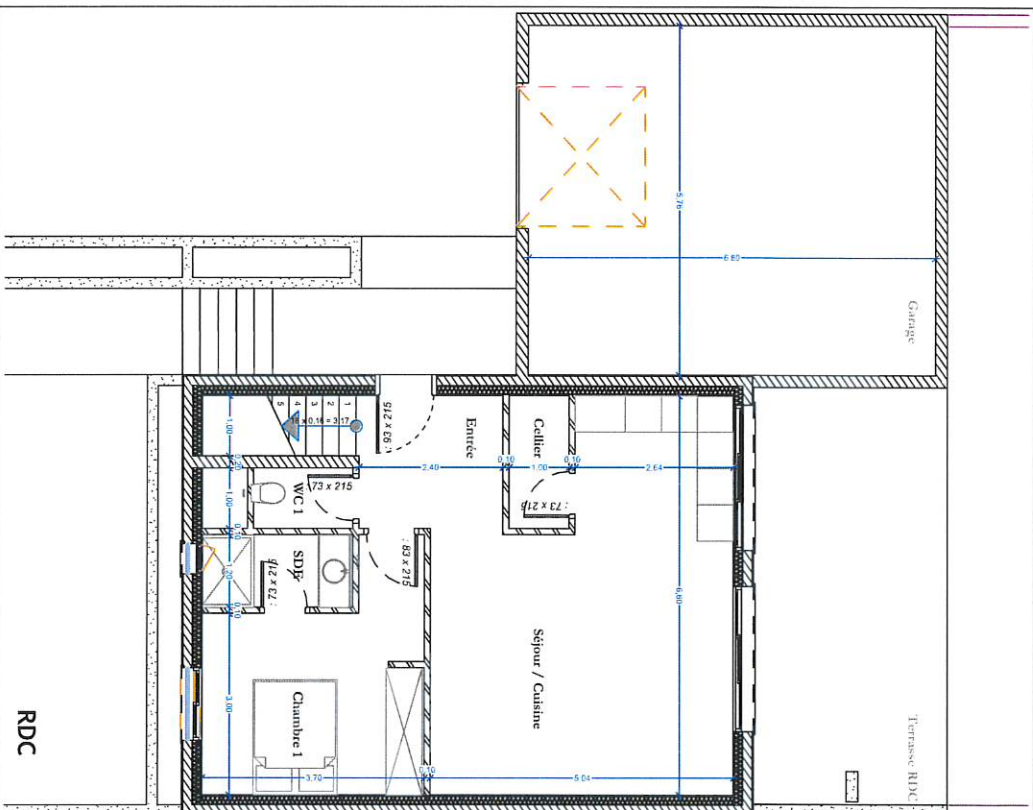
Lieu-dit Chaizau Garaia - 20600 Furiani

Villa N° 05 Type: T4 Duplex  
 Lot N° 05 Superficie: 306,70 m<sup>2</sup>

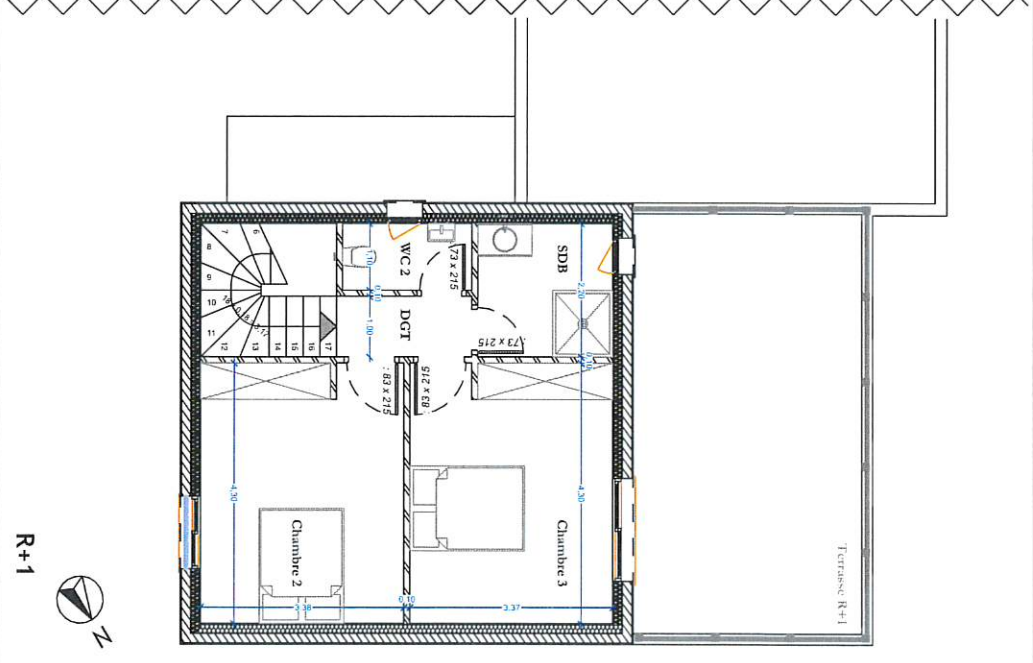


Surface Habitable

Entrée	5,35 m <sup>2</sup>
Séjour / Cuisine	27,90 m <sup>2</sup>
Celler	2,20 m <sup>2</sup>
Chambre 1	12,45 m <sup>2</sup>
Salle d'eau	3,00 m <sup>2</sup>
WC 1	1,65 m <sup>2</sup>
Déjeuner	2,25 m <sup>2</sup>
Chambre 2	14,40 m <sup>2</sup>
Chambre 3	14,45 m <sup>2</sup>
Salle de bains	4,95 m <sup>2</sup>
WC 2	2,35 m <sup>2</sup>
<b>TOTAL</b>	<b>90,95 m<sup>2</sup></b>
Terrasse RDC	22,25 m <sup>2</sup>
Terrasse R+1	26,45 m <sup>2</sup>
Garage	39,20 m <sup>2</sup>
Jardin	66,70 m <sup>2</sup>



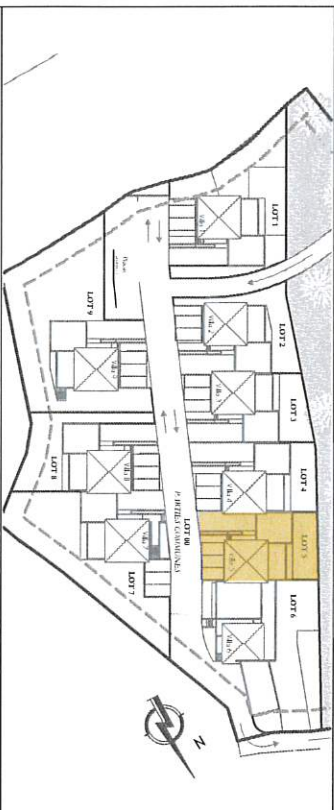
RDC



R+1



Des modifications sont susceptibles d'être apportées à ce plan en fonction des nécessités techniques de la réalisation, tant en ce qui concerne les dimensions libres que l'équipement. Les cotés et les surfaces sont données sous réserve des impératifs de construction, des tolérances d'exécution et PMK.



Plan de Masse



Perspective